

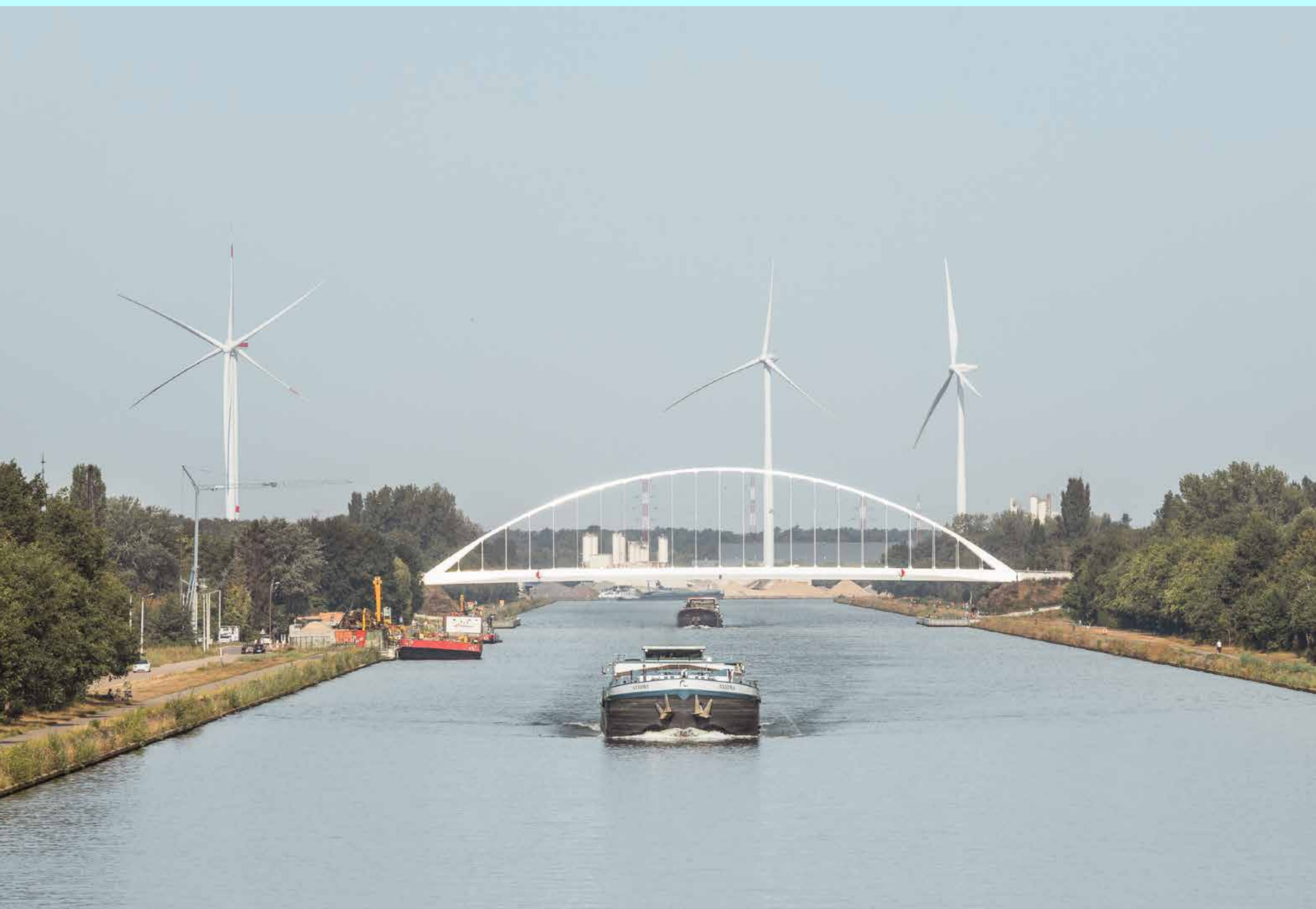


## **LENS-BASED MEDIA**

ZO 10 MRT T/M ZO 19 MEI 2024

Ney & Partners - Corentin Haubruge

# **21 BRUGGEN IN HET LANDSCHAP**



“Aanvankelijk ging het er alleen om elk van de bruggen op een realistische manier weer te geven. Toen drong zich een evidentie op: de uitdaging lag niet in het doen uitkomen van de overeenkomsten tussen elk van de kunstwerken, maar in het beklemtonen van hun specifieke kenmerken en hun verschillen. Het begrip ‘anafoor’ dat verwijst naar de herhaling van een structurele vorm, de brug, op verschillende locaties, verduidelijkte deze vaststelling.”

-

CORENTIN HAUBRUGE



Medio jaren negentig beslist de 'Vlaamse Waterweg nv.' om de toekomst op de binnenvaart op het Albertkanaal te verzekeren door bestaande bruggen te verhogen en een aanzienlijk aantal nieuwe bruggen te bouwen.

In 2010 krijgt **Ney & Partners** in samenwerking met Libost- Grontmij de opdracht voor het ontwerp van een generieke brug voor 21 locaties via de procedure van de Open Oproep van de Vlaams Bouwmeester. Vervolgens organiseerde de Vlaamse Waterweg een reeks DBFM-projecten (DesignBuildFinanceMaintain) die werden opgedeeld in verschillende bouwopdrachten van clusters van bruggen. Dit zorgde voor een geoptimaliseerd kostenplaatje en versneld bouwproces van de gehele operatie. In 2022 werden de laatste brug afgewerkt.

Fotograaf **Corentin Haubruge** maakte in 2022 in opdracht van Ney & Partners foto's van de 21 bruggen langs het Albertkanaal. Belangrijk aandachtspunt bij de fotografiemissie was de hiërarchie tussen het kanaal en de infrastructuur van de brug. Niet de brug op zich is belangrijk, maar de herhaling ervan en hoe die zorgt voor een kwalitatieve ingreep in het landschap.

Wat **Laurent Ney** als architect en ingenieur interesseert is het gebruik en de beleving van de bruggen, en hoe de mensen en de natuur de infrastructuur overnemen. Hoe transformeert het landschap zich tussen Antwerpen en Hasselt, hoe gedraagt de brug zich als infrastructuur op elke locatie en welk effect roept de herhaling op? Wat doet het ritme van de seizoenen, de dag en de nacht met die omgeving? Dit waren richtlijnen die hij aan de fotograaf meegaf.

Corentin Haubruge legt die zichtbare aanwezigheid vast, maar reveleert met zijn beelden ook een diepere dimensie. De witgeschilderde oppervlakten van de brug zijn een onderzoek naar licht, reflectie en tactiliteit in gevoelige detailopnames. De portretten van de stalen kunstwerken tonen de duizelingwekkende hoogte ervan ten opzichte van de mens. Al wandelend legde de fotograaf zelfs lyrische landschappen vast die refereren aan de zeventiende-eeuwse schilderkunst uit de Lage Landen.

**01 – Brug van den Azijn**

N130, 2100 Antwerpen

**02 – Hoogmolenbrug Schoten**

Hoogmolenbrug, 2900 Schoten

**03 – Oelegem II**

Keerbaan, 2520 Ranst

**04 – Oelegem I**

Oelegemse steenweg, 2520 Ranst

**05 – Massenhoven**

N14 Liersebaan, 2240 Zandhoven

**06 – Viersel**

Herentalsebaan, 2240 Zandhoven

**07 – Herentals**

N13 Lierseweg, 2200 Herentals

**08 – Olen-Hoogbuul**

Neerbuul, 2250 Olen

**09 – Brug bij Geel-Stelen**

Koning Albertstraat, 2440 Geel

**10 – Eindhout**

N174 Nieuwebaan, 2430 Laakdal

**11 – Meerhout-Veedijk**

N126 Kiezel, 2450 Meerhout

**12 – Brug bij Meerhout-Vorst**

Langvaart, 2430 Laakdal

**13 – Kwaadmechelen**

N141 Staatsbaan, 3945 Ham

**14 – Paal-Tervant**

N29/Paalsteenweg, 3580 Beringen

**15 – Beringen**

N29/Paalsteenweg, 3580 Beringen

**16 – Lummen**

Genenbosstraat, 3560 Lummen

**17 – Zolder**

Westlaan Viversel, 3550 Heusden-Zolder

**18 – Stokrooie**

N279, 3511 Kuringen

**19 – Kuringen**

Overdemerstraat, 3511 Hasselt

**20 – Zutendaal**

N730 Bilzerweg, 3690 Zutendaal

**21 – Eigenbilzen**

Hoefaertweg, 3740 Bilzen



## HET ALBERTKANAAL

Het Albertkanaal strekt zich met zijn 130 km lengte uit tussen de haven van Antwerpen en de regio Luik. Vanuit het Duitse Ruhrgebied is het Albertkanaal de ideale route om containers snel, klokvast en kostenefficiënt van en naar de Vlaamse zeehavens te vervoeren.

Het kanaal wordt gevoed met Maaswater, onttrokken in Luik en Maastricht. Zes dubbele sluisen overbruggen het hoogteverschil van 56 m tussen Luik en Antwerpen. Opmerkelijk zijn de unieke combinaties van pompinstallaties en waterkrachtcentrales die te vinden zijn bij de sluiscomplexen in Diepenbeek, Hasselt, Genk, Olen en Wijnegem. In 2019 heeft Vlaanderen maar liefst 156 miljoen kubieke meter per jaar (40%) aan drinkwaterproductie uit deze waterweg gehaald.

Het Albertkanaal wordt op Vlaams grondgebied beheerd door De Vlaamse Waterweg nv. Het kanaal werd verbreed tot 85 m om het geschikt te maken voor Short Sea Shipping. Om een vrije doorvaarthoogte van 9,10 m te kunnen garanderen werden 62 bruggen over het kanaal verhoogd. Op 21 overige plaatsen



werden nieuwe generieke bruggen gebouwd.

Sinds 2022, wordt via deze waterweg in totaal 40 miljoen ton aan goederen per jaar vervoerd. En dit zal dus in de toekomst nog toenemen. Vanaf 2024 kunnen schepen met vier lagen containers over de hele lengte van het kanaal varen. Alle sluizen worden in de toekomst 24/7 bediend.





“21 generieke bruggen langs het Albertkanaal bouwen is een uitzonderlijke ontwerpopgave in de wereld van de bruggenbouw. Niet de unieke brug als object staat centraal, maar de repetitie van een reeks van bruggen en het ritme waarin ze verschijnen. De focus van dit verhaal is het Albertkanaal zelf, met de bruggen als leestekens op de waterweg.”

-

LAURENT NEY





## BRUG OELEGEM I

Oelegemse steenweg, 2520 Ranst

opdrachtgever: De Vlaamse Waterweg nv  
generiek brugontwerp: Ney & Partners -  
**engineering van de brug: Ney & Partners**

Gezien de overspanning van de bruggen varieert tussen 90 en 140 m werd voor het type “bow-string” gekozen. Dit is de meest economische keuze voor zo’n overspanning. De twee bogen van de bow-string zijn volgens twee hellende vlakken georiënteerd en komen samen op het centrale gedeelte van de brug in een unieke structuur. Tegelijk is het geometrisch concept van de brug flexibel zodat ze makkelijk aanpasbaar is aan de verschillende locaties langs het Albertkanaal.

Als ontwerptool werd extensief gebruik gemaakt van parametrisch

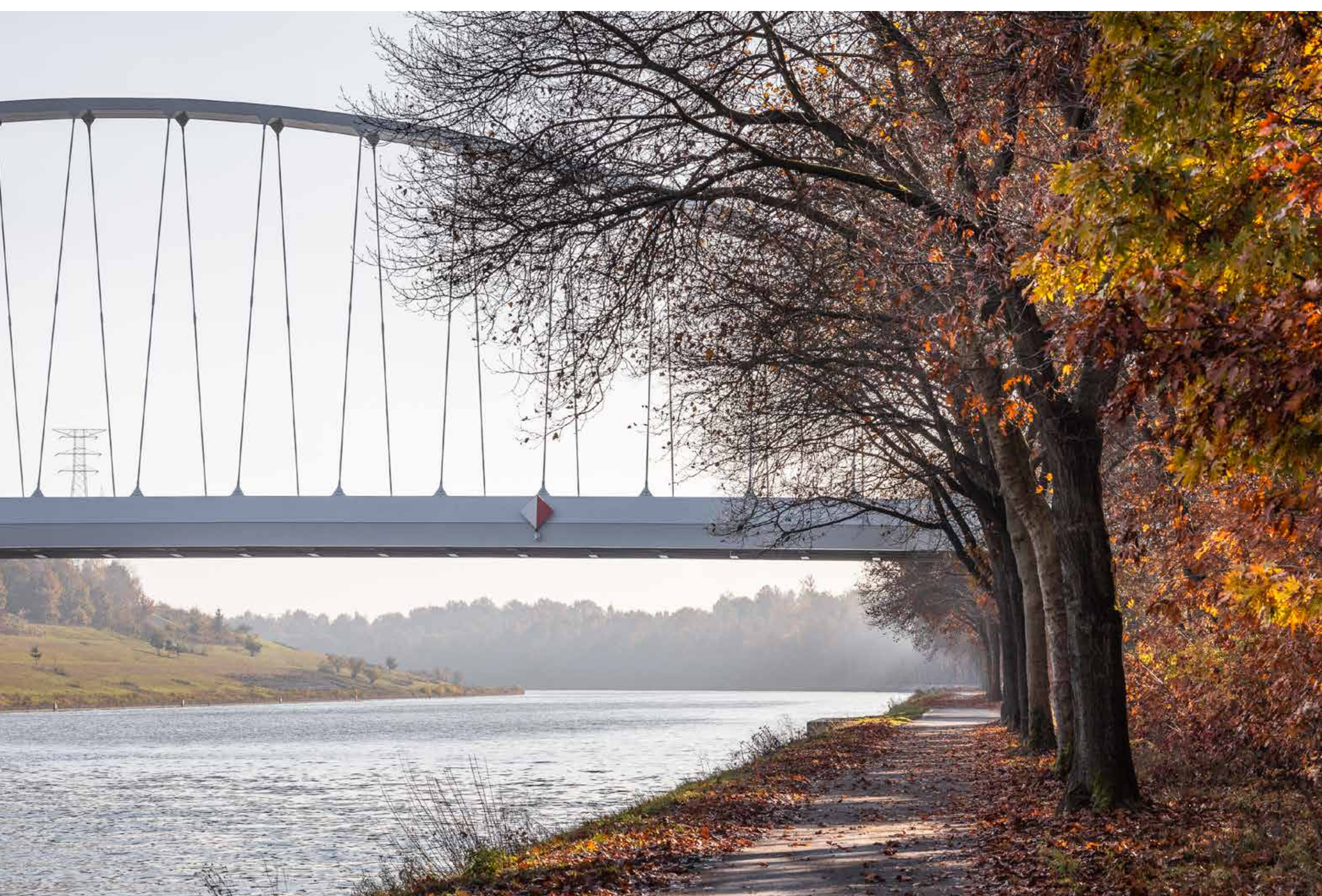


3D-modelleren, wat toeliet om heel snel verschillende geometrieën te genereren. Daarnaast werd voortdurend naar duurzaamheid en eenvoud gestreefd. Alle details zijn robuust en maximaal standaardiseerbaar.

De brug van Oelegem I is de eerste in de reeks van 21 bruggen die werd gebouwd. Het ontwerp vertrekt van een samenspel van typologische en technische keuzes.

overspanning: 104 m  
breedte: 15,6 m  
hoogte boog: 20 m  
gewicht staal: 600 t  
gewicht beton: 1058 t







## NEY & PARTNERS

Ney & Partners is een reeds meermalen bekroond ingenieurs- en ontwerpbureau voor burgerlijke bouwkunde, gevestigd in Brussel, met kantoren in Nederland, Frankrijk, Luxemburg en Japan. Laurent Ney richtte het kantoor op in 1996 en sindsdien heeft het bureau met zijn 7 partners een uitgesproken methodologie en ontwerpcultuur ontwikkeld.

Ney & Partners laat zich niet door vooroordelen of dogma's inperken. Innovatie en de bereidheid om de traditionele engineering-hiërarchieën uit te dagen zijn belangrijke waarden. Elk individueel project is uniek en verbindt design, engineering en architectuur. In de voorbije 25 jaar heeft het bureau meer 100 bruggen gebouwd. Deze ervaring en deskundigheid is inspirerend in andere domeinen en om tot nieuwe typologieën te komen. Ney & Partners integreert verschillende disciplines in hun projecten en werkt regelmatig samen met kunstenaars en landschapontwerpers.

Ook in de burgerlijke bouwkunde onderscheidt Ney & Partners zich. Voor hen zijn bouwen en architectuur nauw verbonden met creatief ontwerpen.

Beide disciplines zijn divers en verschillend, maar er is een sterke interactie tussen de twee omdat ze beide vorm geven aan de primaire elementen waaruit een gebouw is samengesteld: vorm, structuur en materiaal.

## **CORENTIN HAUBRUGE**

Corentin Haubruge bewandelt de grens tussen een neutrale blik en een artistieke visie en gebruikt fotografie om de materiële en immateriële noties van de gebouwde omgeving te documenteren.

Zijn werk richt zich zowel op het onthullen van het onmiddellijke, het onzegbare en het vluchtige als op het traceren van de langere processen van accumulatie, herinnering en constructie. De begrippen herhaling, anafoor en serie zijn essentieel in zijn werk en ondersteunen het idee dat het beeld evenzeer een technische als een poëtische creatie is.

Zijn werk staat vooral ten dienste van de architectuur en de bouwwereld, een omgeving waarin hij zich vanaf het begin van zijn opleiding heeft ontwikkeld.



In 2011 studeerde hij af als burgerlijk ingenieur-architect (UClouvain, België) en begon hij zijn loopbaan in een laboratorium voor toegepast natuurkundig onderzoek, gespecialiseerd in de studie van natuurlijk licht in de architectuur.

Naast zijn onderwijs- en onderzoekstaken was hij van 2014 tot 2022 werkzaam als architect bij het bureau EDA-au, winnaar van de Grand Prix d'Architecture de Wallonië in 2021. Tijdens zijn doctoraatsthesis en lesopdrachten, gaven zijn academische verplichtingen hem de kans om zich vanaf 2018 te interesseren voor fotografie, aanvankelijk in de studio, alvorens een uitdrukking te vinden in verschillende gebieden in Europa door middel van opdrachten en persoonlijke essays.

Sindsdien werkt hij regelmatig samen met ontwerpers in Brussel, Gent, Parijs, Leiden en Kopenhagen - zoals BMA Brussels, & Bogdan design, Ney & Partners, Studio Akkerhuis, Bjarke Ingels Group...





## PUBLICATIE

Het boek *Bruggen over het Albertkanaal. Een wandeling* uitgegeven door Ney & Partners met foto's van Corentin Haubruge is verkrijgbaar in de tentoonstelling en op de webshop van **[www.ney.partners](http://www.ney.partners)**. Prijs zonder verzendingskosten € 45. Dit is een NL/FR/EN uitgave.

—

NEY.PARTNERS  
CORENTINHAUBRUGE.COM





meer lens-based media  
[CCHA.BE/LENSBASEDMEDIA](https://CCHA.BE/LENSBASEDMEDIA)